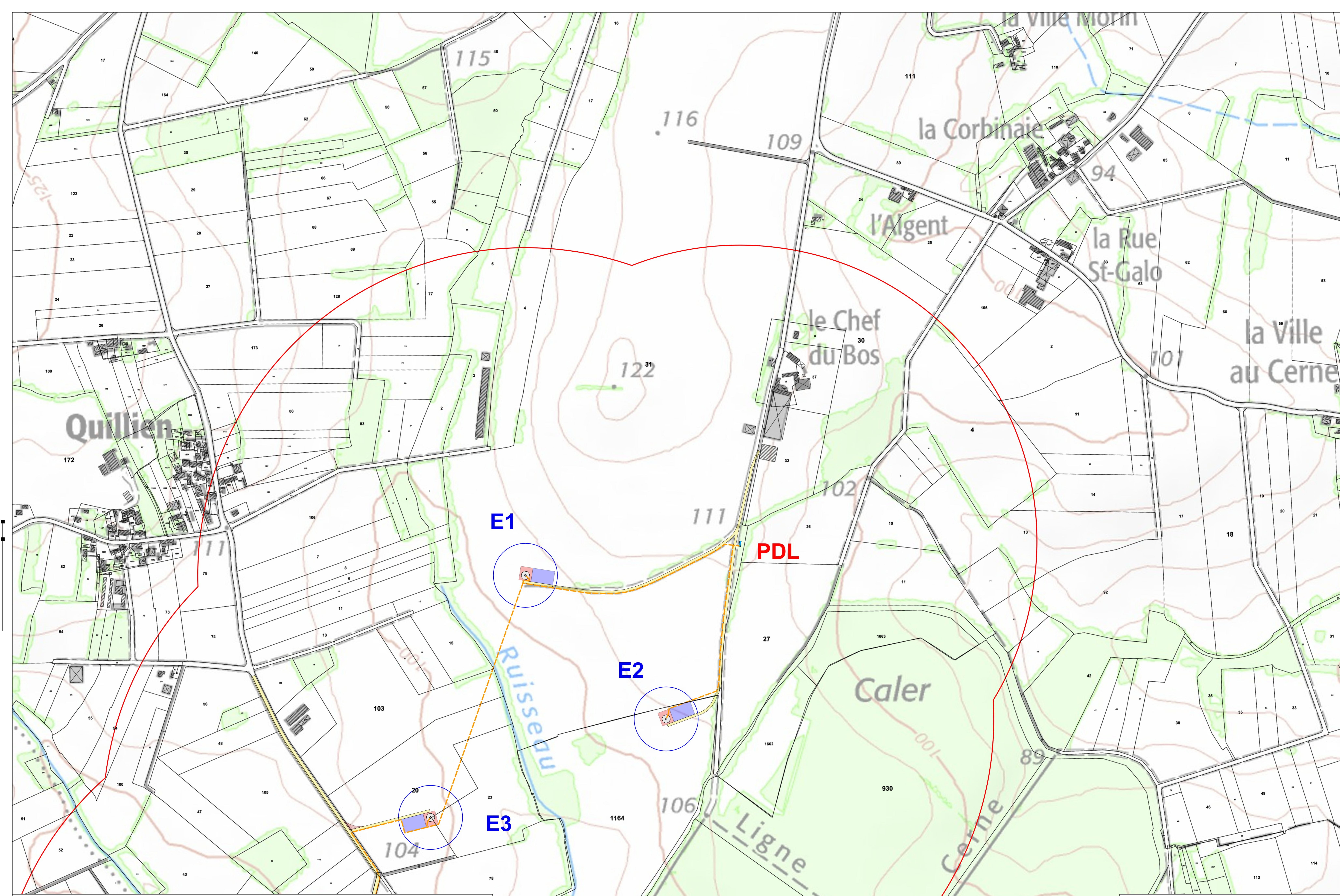


DEMANDE D'AUTORISATION D'EXPLOITER (ICPE)

PLAN DES ABORDS DES INSTALLATIONS PROJETEES AU 1/2 500



Ce plan est la propriété d'ENGIE GREEN, toute reproduction ou diffusion même partielle est interdite sous peine de poursuites judiciaires

Sources : IGN 2017

Echelle : 1:2 500

Réalisation : Benoît MELEY - ENGIE GREEN
 Novembre 2017

- Survol du r...
- Périmètre de 600m autour des installations (mâts + PDL)
- Base de l'éolienne
- Plateforme de l'éolienne
- Chemin d'accès à créer
- Virage
- Câble interéolien : 20.000 volts
- Poste de transformation pied de mât (690/20 000 V)
- Poste de livraison
- Limite de parcelle

Format A0
02-A